



भारत हेवी इलेक्ट्रिकल्स लिमिटेड
Bharat Heavy Electricals Limited

No. AA/SCY/SE/21

Date: 14th June, 2021

BSE Limited

P.J. Towers, Dalal Street Fort,
MUMBAI – 400001

National Stock Exchange of India Limited

Exchange Plaza, C-1, Block G,
Bandra-Kurla Complex, Bandra (East)
MUMBAI – 400051

Dear Sirs,

Sub: Published Financial Results for the quarter & year ended 31st March, 2021

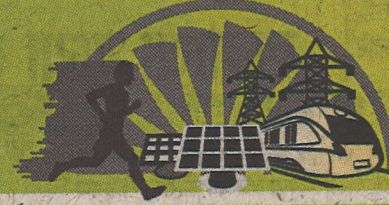
Please find enclosed a copy each of the Audited Standalone & Consolidated Financial Results for the quarter & year ended 31st March, 2021 published in "Hindu BusinessLine" (English) and "Hari Bhoomi" (Hindi) on 12th June, 2021 for your information & record.

Thanking you,

Yours faithfully,

(Rajeev Kalra)
Company Secretary
shareholderquery@bhel.in

Encl: As above



पावर



उद्योग



अक्षय ऊर्जा



रक्षा और अंतरिक्ष



ट्रान्समिशन



परिवहन



तेल एवं गैस



जल

31 मार्च, 2021 को समाप्त तिमाही के लिए एवं तक के स्टैंडएलोन और कंसॉलिडेटेड अंकेषित वित्तीय परिणामों का सार (₹ करोड़ में)

क्र. सं.	विवरण	31.03.2021	31.03.2020	31.03.2021	31.03.2020	31.03.2021	31.03.2020	31.03.2021	31.03.2020
		को समाप्त 3 माह#	को समाप्त तदनुरूपी 3 माह	को समाप्त वर्ष #	को समाप्त तदनुरूपी वर्ष	को समाप्त 3 माह#	को समाप्त तदनुरूपी 3 माह	को समाप्त वर्ष #	को समाप्त तदनुरूपी वर्ष
		(स्टैंडएलोन)				(कंसॉलिडेटेड)			
		(नोट 2)	(नोट 2)	(अंकेषित)	(अंकेषित)	(नोट 2)	(नोट 2)	(अंकेषित)	(अंकेषित)
1	प्रचालनों से आय	6752.42	4593.59	16295.55	20490.64	6751.88	4594.10	16295.80	20494.59
ख	अन्य प्रचालन आय	418.59	428.85	1012.89	968.55	418.59	428.84	1012.89	968.55
2	प्रचालनों के कुल राजस्व	7171.01	5022.44	17308.44	21459.19	7170.47	5022.94	17308.69	21463.14
3	अवधि के दौरान निवल लाभ / (हानि) (कर, आपवादिक मदों से पूर्व)	(1384.92)	(708.95)	(3611.60)	(662.11)	(1399.12)	(711.67)	(3640.07)	(684.79)
4	कर पूर्व अवधि के लिए निवल लाभ / हानि (आपवादित मदों और समेकित)	(1384.92)	(708.95)	(3611.60)	(662.11)	(1389.98)	(708.59)	(3595.93)	(659.07)
5	परिणामों में संयुक्त उद्यमों के निवल लाभ / हानि के हिस्से के बाद	(1032.88)	(1534.12)	(2717.14)	(1472.97)	(1036.32)	(1532.18)	(2899.70)	(1468.35)
6	कर परचात अवधि के लिए निवल लाभ / (हानि)	(958.15)	(1704.05)	(2697.16)	(1746.85)	(961.52)	(1701.99)	(2679.65)	(1742.09)
7	अवधि की समग्र आय [अवधि के परचात लाभ / (हानि) (कर परचात) और अन्य समग्र आय (कर परचात)]	696.41	696.41	696.41	696.41	696.41	696.41	696.41	696.41
8	प्रदत्त इक्विटी शेयर पूंजी (अंकित मूल्य ₹ 2 प्रति शेयर)	(2.97)	(4.41)	(7.80)	(4.23)	(2.97)	(4.40)	(7.75)	(4.21)
	अन्य इक्विटी								
	प्रति शेयर मूल तथा डाइव्यूटेड अर्जन								

भारतीय नियंत्रक एवं महालेखा परीक्षक द्वारा कंपनी अधिनियम 2013 की धारा 143(6) के तहत लेखा परीक्षक के अधीन

टिप्पणियां:

- उक्त विवरण सेबी (लिरिटिंग ऑक्वीगेशंस एंड डिस्क्लोजर रिविजयर्समेंट्स) रेगुलेशन, 2015 के विनियम 33 यथासंशोधित के साथ पठित सेबी परिपत्र सं. सीआईआर/सीएफडी/सीएमडीआई/44/2019 दिनांक 29 मार्च, 2019 के अंतर्गत स्टॉक एक्सचेंजों के साथ दाखिल तिमाही वित्तीय परिणामों के विस्तृत प्रारूप का एक सारांश है। वित्तीय परिणामों का पूरा प्रारूप बीएसई एवं एनएसई स्टॉक एक्सचेंजों की वेबसाइट www.bseindia.com तथा www.nseindia.com तथा कंपनी की वेबसाइट www.bhel.com के "वित्तीय जानकारी" खण्ड पर उपलब्ध है।
- पिछली तिमाही के आंकड़े, पूर्ण वित्तीय वर्ष तथा प्रकाशित वर्ष से चालू वित्तीय वर्ष की तीसरी तिमाही की तिथि तक के लेखापरीक्षित आंकड़ों के मध्य संतुलित आंकड़े हैं।
- वर्तमान अवधि के वर्गीकरण के अनुरूप जहां भी आवश्यक माना गया, पिछली अवधि के आंकड़ों को फिर से व्यवस्थित/पुनर्व्यवस्थित किया गया है।
- वैश्विक स्तर पर कोविड-19 महामारी के प्रसार के परिणामस्वरूप राष्ट्रव्यापी लॉकडाउन से आर्थिक गतिविधियों में बाधा और मंदी आई। इसने वित्तीय वर्ष 2020-21 के दौरान समूह के प्रचालन को प्रभावित किया, जिसमें उत्तरोत्तर सुधार हुआ। इन वित्तीय विवरणों के अनुमोदन की तारीख तक आंतरिक और बाहरी जानकारी के आधार पर, कंपनी को अपनी परिसंपत्तियों, निवेशों, व्यापार प्रार्यों, अनुबंध परिसंपत्तियों और मालसूची को वहन सौंश की वसूली को उम्मीद है। कंपनी में विविध की आर्थिक स्थितियों की निगरानी और अपने वित्तीय विवरणों पर इसके प्रभाव का आकलन करना जारी रखेगी।

स्थान: नई दिल्ली
दिनांक: 11.06.2021

भारत हेवी इलेक्ट्रिकल्स लिमिटेड

सीआईएन: L74899DL1964GOI004281

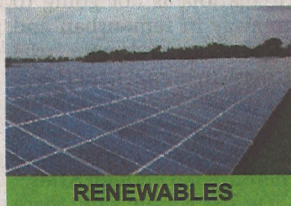
कृते भारत हेवी इलेक्ट्रिकल्स लिमिटेड
हस्ता/-
(डा. नलिन चिंधल)
अध्यक्ष एवं प्रबंध निदेशक

पंजीकृत कार्यालय: बीएचईएल हाउस, सीरी फोर्ट, नई दिल्ली-110049 फोन नं.: 011-66337000, ई-मेल: shareholderquery@bhel.in

www.bhel.com [/BHEL Official](https://www.facebook.com/BHELOfficial) [/BHEL India](https://www.youtube.com/channel/UCBHELIndia) [/BHEL_India](https://www.instagram.com/BHEL_India) [/bhel.india](https://www.linkedin.com/company/bhel) [/company/bhel](https://www.linkedin.com/company/bhel)

प्रगति को गति... जीवन को ज्योति

भारत के हर घर से जुड़ा



Extract of the Standalone & Consolidated Audited Financial Results for and up to the Quarter ended March 31, 2021 ₹ in Crore

Sl. No.	PARTICULARS	3 Months Ended 31.03.2021#	Corresponding 3 Months Ended 31.03.2020	Year Ended 31.03.2021#	Corresponding Year Ended 31.03.2020	3 Months Ended 31.03.2021#	Corresponding 3 Months Ended 31.03.2020	Year Ended 31.03.2021#	Corresponding Year Ended 31.03.2020
		(Standalone)				(Consolidated)			
		(Note 2)	(Note 2)	(Audited)	(Audited)	(Note 2)	(Note 2)	(Audited)	(Audited)
1	Income from Operations								
a	Sales/Income from Operations	6752.42	4593.59	16295.55	20490.64	6751.88	4594.10	16295.80	20494.59
b	Other Operating Income	418.59	428.85	1012.89	968.55	418.59	428.84	1012.89	968.55
	Total Revenue from Operations	7171.01	5022.44	17308.44	21459.19	7170.47	5022.94	17308.69	21463.14
2	Net Profit / (Loss) for the period (before Tax, Exceptional items)	(1384.92)	(708.95)	(3611.60)	(662.11)	(1399.12)	(711.67)	(3640.07)	(684.79)
3	Net Profit / (Loss) for the period before tax (after Exceptional items & share of net profit/ (loss) of joint ventures in consolidated results)	(1384.92)	(708.95)	(3611.60)	(662.11)	(1389.98)	(708.59)	(3595.93)	(659.07)
4	Net Profit / (Loss) for the period after tax	(1032.88)	(1534.12)	(2717.14)	(1472.97)	(1036.32)	(1532.18)	(2699.70)	(1468.35)
5	Total Comprehensive Income for the period [Comprising Profit / (Loss) for the period (after tax) and Other Comprehensive Income (after tax)]	(958.15)	(1704.05)	(2697.16)	(1746.85)	(961.52)	(1701.99)	(2679.65)	(1742.09)
6	Paid-up equity share capital (Face Value Rs 2 per share)	696.41	696.41	696.41	696.41	696.41	696.41	696.41	696.41
7	Other Equity	-	-	-	-	-	-	-	-
8	Basic & Diluted Earnings Per Share.	(2.97)	(4.41)	(7.80)	(4.23)	(2.97)	(4.40)	(7.75)	(4.21)

Subject to audit u/s 143(6) of the Companies Act, 2013 by the C&A of India

Notes :

- The above is an extract of the detailed format of Quarterly and Yearly Audited Financial Results filed with the Stock Exchanges under Regulation 33 of the SEBI (Listing Obligations and Disclosure Requirements) Regulations, 2015 as amended ("the Regulation") read with SEBI Circular NO. CIR/CFD/CMD1/44/2019 dated March 29, 2019 ("the Circular"). The full format of the Quarterly and Yearly Audited Financial Results are available on the Stock Exchanges websites: www.nseindia.com and www.bseindia.com and under "Financial Information" section of the Company's website: www.bhel.com
- Figures of last quarter are the balancing figures between audited figures in respect of the full financial year and the published year to date figures upto the third quarter of the current financial year.
- The figures have been regrouped/ rearranged, wherever considered necessary to conform to the current period's classification.
- The Nationwide lockdown, consequent to spread of Covid-19 pandemic globally caused disturbance & slowdown of the economic activity. This impacted the Group operations during the FY 2020-21, which recouped progressively. Based on the internal & external information upto the date of approval of these financial statements, the company expects to recover the carrying amount of its assets, investments, trade receivables, contract assets & inventories. The company will continue to monitor the future economic conditions and assess its impact on its financial statements.

For and on behalf of Bharat Heavy Electricals Limited
Sd/-
(Dr. Nalin Shinghal)
Chairman & Managing Director

Place : New Delhi
Dated : 11.06.2021

Bharat Heavy Electricals Limited

CIN: L74899DL1964GOI004281

Registered Office: BHEL House, Siri Fort, New Delhi - 110049, Phone No: 011-66337000, E-mail: shareholderquery@bhel.in

www.bhel.com [f](#) /BHEL Official [t](#) /BHEL_India [v](#) /BHEL_India [i](#) /bhel.india [in](#) /company/bhel

Powering Progress... Brightening Lives Touching Every Indian Home

