



भारत हेवी इलेक्ट्रिकल्स लिमिटेड
Bharat Heavy Electricals Limited

No. AA/SCY/SE/21

Date: 8th February, 2021

BSE Limited

P.J. Towers, Dalal Street Fort,

MUMBAI – 400001

National Stock Exchange of India Limited

Exchange Plaza, C-1, Block G,

Bandra-Kurla Complex, Bandra (East)

MUMBAI – 400051

Dear Sirs,

Sub: Published Financial Results for & upto the Quarter ended 31st December, 2020

Please find enclosed a copy each of the Unaudited Standalone & Consolidated Financial Results for & upto the quarter ended 31st December, 2020 published in "Financial Express" (English) and "Jansatta" (Hindi) on 7th February, 2021 for your information & record.

Thanking you,

Yours faithfully,

(Rajeev Kalra)

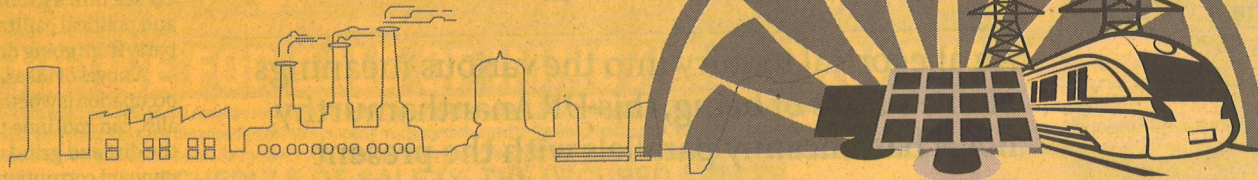
Company Secretary

shareholderquery@bhel.in

Encl: As above



**Committed to the vision of
Atmanirbhar Bharat**



Powering Progress... Brightening Lives Touching Every Indian Home

Extract of Unaudited Financial Results For & Up to the Quarter Ended December 31st, 2020

₹ in Crore

Sl. No.	PARTICULARS	3 Months Ended 31.12.2020	Corresponding 3 Months Ended 31.12.2019	9 Months Ended 31.12.2020	Corresponding 9 Months Ended 31.12.2019	3 Months Ended 31.12.2020	Corresponding 3 Months Ended 31.12.2019	9 Months Ended 31.12.2020	Corresponding 9 Months Ended 31.12.2019
		(Standalone)				(Consolidated)			
		(Unaudited)	(Unaudited)	(Unaudited)	(Unaudited)	(Unaudited)	(Unaudited)	(Unaudited)	(Unaudited)
1	Income from Operations								
a	Sales/Income from Operations	4203.04	5457.77	9543.13	15897.05	4203.04	5459.24	9543.92	15900.49
b	Other Operating Income	248.32	221.58	594.30	539.70	248.32	221.58	594.30	539.71
	Total Revenue from Operations	4451.36	5679.35	10137.43	16436.75	4451.36	5680.82	10138.22	16440.20
2	Net Profit / (Loss) for the period (before Tax, Exceptional items)	(292.88)	226.30	(2226.68)	46.84	(298.01)	219.38	(2240.95)	26.88
3	Net Profit / (Loss) for the period before tax (after Exceptional items & share of net profit/(loss) of joint ventures in consolidated results)	(292.88)	226.30	(2226.68)	46.84	(279.75)	229.29	(2205.95)	49.52
4	Net Profit / (Loss) for the period after tax	(230.99)	158.82	(1684.26)	61.15	(217.86)	161.81	(1663.39)	63.83
5	Total Comprehensive Income for the period [Comprising Profit / (Loss) for the period (after tax) and Other Comprehensive Income (after tax)]	(249.24)	124.17	(1739.01)	(42.80)	(236.11)	127.17	(1718.14)	(40.10)
6	Paid-up equity share capital (Face Value Rs. 2 per share)	696.41	696.41	696.41	696.41	696.41	696.41	696.41	696.41
7	Other Equity	-	-	-	-	-	-	-	-
8	Basic & Diluted Earnings Per Share.	(0.66)	0.46	(4.84)	0.18	(0.63)	0.46	(4.78)	0.18

Notes:
 1 The above is an extract of the detailed format of Quarterly Financial Results filed with the Stock Exchanges under Regulation 33 of the SEBI (Listing Obligations and Disclosure Requirements) Regulations, 2015 as amended ('the Regulation') read with SEBI Circular NO. CIR/CFD/CMD1/44/2019 dated March 29, 2019 ('the Circular'). The full format of the Quarterly Financial Results are available on the Stock Exchange websites of BSE and NSE at www.bseindia.com and www.nseindia.com and under "Financial Information" section of the Company's website www.bhel.com
 2 During the quarter, the Group operations recovered as compared to Q2/20-21, but pre-covid level of operations are yet to be achieved. Based on its assessment of business/economic conditions as on date, the Company expects to recover the carrying value of its assets. The Company will continue to evaluate the pandemic related uncertainty with respect to the future economic conditions and update its assessment.

For and on behalf of Bharat Heavy Electricals Limited
 Sd/-
 (Dr. Nalin Shinghal)
 Chairman & Managing Director

Place : New Delhi
 Dated : 06.02.2021



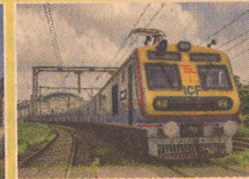
POWER



TRANSMISSION



INDUSTRY



TRANSPORTATION



RENEWABLES



OIL & GAS



DEFENCE & AEROSPACE



WATER



Bharat Heavy Electricals Limited

CIN: L74899DL1964GOI004281

Registered Office: BHEL House, Siri Fort, New Delhi - 110049

Phone No: 011-66337000, E-mail: shareholderquery@bhel.in

www.bhel.com

[f](#) /BHEL Official

[t](#) /BHEL_India

[y](#) /BHEL_India

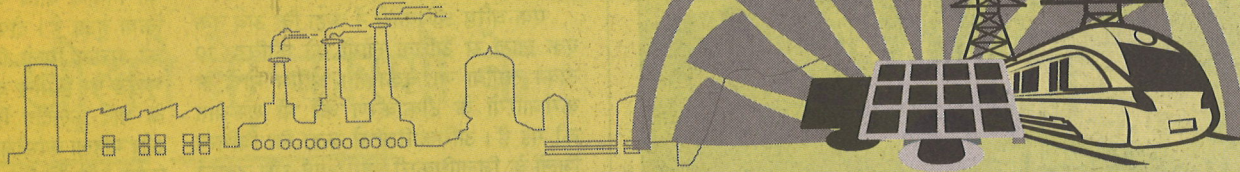
[i](#) /bhel.india

[in](#) /company/bhel

PUBLISHED IN "FINANCIAL EXPRESS" (ENGLISH), 07-02-2021



आत्मनिर्भर भारत के निर्माण हेतु प्रतिबद्ध



प्रगति को गति ... जीवन को ज्योति भारत के हर घर से जुड़ा

31 दिसम्बर, 2020 को समाप्त तिमाही एवं तक के अनंकेक्षित वित्तीय परिणामों का सार (₹ करोड़ में)

क्र. सं.	विवरण	31.12.2020	31.12.2019	31.12.2020	31.12.2019	31.12.2020	31.12.2019	31.12.2020	31.12.2019
		को समाप्त	को समाप्त	को समाप्त	को समाप्त	को समाप्त	को समाप्त	को समाप्त	को समाप्त
		3 माह	3 माह	9 माह	9 माह	3 माह	3 माह	9 माह	9 माह
		स्टैंडएलोन				कंसोलिडेटेड			
		अनंकेक्षित	अनंकेक्षित	अनंकेक्षित	अनंकेक्षित	अनंकेक्षित	अनंकेक्षित	अनंकेक्षित	अनंकेक्षित
1	प्रचालनों से आय	4203.04	5457.77	9543.13	15897.05	4203.04	5459.24	9543.92	15900.49
क	प्रचालनों से बिक्री/आय	248.32	221.58	594.30	539.70	248.32	221.58	594.30	539.71
ख	अन्य प्रचालन आय	4451.36	5679.35	10137.43	16436.75	4451.36	5680.82	10138.22	16440.20
2	प्रचालनों के कुल राजस्व	(292.88)	226.30	(2226.68)	46.84	(298.01)	219.38	(2240.95)	26.88
	अवधि के दौरान निवल लाभ/(हानि) (कर, आपवादिक मदों से पूर्व)	(292.88)	226.30	(2226.68)	46.84	(279.75)	229.29	(2205.95)	49.52
3	कर पूर्व अवधि के लिए निवल लाभ/(हानि) (अपवादात्मक मदों और समेकित) परिणामों में संयुक्त उद्यमों के निवल लाभ/(हानि) के हिस्से के बाद)	(230.99)	158.82	(1684.26)	61.15	(217.86)	161.81	(1663.39)	63.83
4	कर पश्चात् अवधि के लिए निवल लाभ/(हानि)	(249.24)	124.17	(1739.01)	(42.80)	(236.11)	127.17	(1718.14)	(40.10)
5	अवधि की समय आय [अवधि के पश्चात् लाभ/(हानि) (कर पश्चात्) और अन्य समय आय (कर पश्चात्),	696.41	696.41	696.41	696.41	696.41	696.41	696.41	696.41
6	प्रदत्त इक्विटी शेयर पूंजी (अंकित मूल्य ₹2 प्रति शेयर)	(0.66)	0.46	(4.84)	0.18	(0.63)	0.46	(4.78)	0.18
7	अन्य इक्विटी								
8	प्रति शेयर मूल तथा डाइव्जिडेंड अर्जन								

टिप्पणियां

- उक्त विवरण सेबी (लिरिस्टिंग ऑब्लीगेशंस एंड डिस्क्लोजर रिक्वायरमेंट्स) रेगुलेशन, 2015 के विनियम 33 यथासंशोधित के साथ पठित सेबी परिपत्र सं. सीआईआर/सीएफडी/सीएमडीआई/44/2019 दिनांक 29 मार्च, 2019 के अंतर्गत स्टॉक एक्सचेंजों के साथ दायित्व तिमाही वित्तीय परिणामों के विस्तृत प्रारूप का एक सारांश है। वित्तीय परिणामों का पूरा प्रारूप बीएसई एवं एनएसई स्टॉक एक्सचेंजों की वेबसाइट www.bseindia.com और www.nseindia.com तथा कंपनी की वेबसाइट www.bhel.com के "वित्तीय जानकारी" खण्ड पर उपलब्ध है।
- चालू तिमाही में, 2020-21 की दूसरी तिमाही की तुलना में सुधार दर्ज हुआ है लेकिन कोविड-पूर्व के परिचालनों का स्तर प्राप्त करना अभी बाकी है। आज के व्यवसायिक/आर्थिक वातावरण के आकलन के आधार पर कंपनी की उम्मीद है कि वह अपनी वहन मूल्य वसूल कर लेगी। कंपनी भविष्य की आर्थिक परिस्थितियों के संबंध में महामारी से संबंधित अनिश्चितता का मूल्यांकन करना जारी रखेगी और अपने मूल्यांकन को अपडेट करती रहेगी।

स्थान : नई दिल्ली
दिनांक : 06 फरवरी, 2021

www.bhel.com

[/BHEL Official](https://www.facebook.com/BHELOfficial)

[/BHEL_India](https://www.twitter.com/BHEL_India)

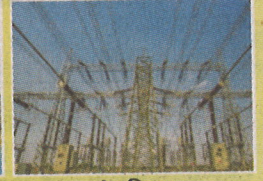
[/BHEL_India](https://www.youtube.com/BHEL_India)

[/bhel.india](https://www.instagram.com/bhel.india)

[/company/bhel](https://www.linkedin.com/company/bhel)



पावर



ट्रांसमिशन



उद्योग



परिवहन



अक्षय ऊर्जा



तेल एवं गैस



रक्षा और अंतरिक्ष



जल



भारत हेवी इलेक्ट्रिकल्स लिमिटेड

सीआईएन: L74899DL1964G0I004281

पंजीकृत कार्यालय: बीएचईएल हाउस, सीरी फोर्ट, नई दिल्ली-110049
फोन नं. 011-66337000, ई-मेल: shareholderquery@bhel.in

कृते भारत हेवी इलेक्ट्रिकल्स लिमिटेड
हस्ता/-
(डा. नलिन सिंघल)
अध्यक्ष एवं प्रबंध निदेशक